

Depósitos de doble pared en PRFV

Fabricación de depósitos

Dimasa Grupo fabrica depósitos de **Poliéster Reforzados con Fibra de Vidrio** verticales de superficie de base plana inferior y superior toriesférico, de doble pared **cumpliendo con la normativa APQ006, para evitar la construcción del cubeto de retención.**



Ventajas

- Gran **resistencia química y mecánica.**
- **Ligeros y fácilmente transportables.**
- **Ahorro de espacios** en la planta.
- Alta durabilidad y **nulo mantenimiento.**
- **Fácil limpieza y reparación** ante una rotura mecánica.
- Aisladas térmicamente y eléctricamente.
- **Alta resistencia a los agentes de corrosión externos.**
- **Ahorro** en la construcción del cubeto de contención.

Todos nuestros depósitos tienen una doble cámara o tejido tridimensional para evitar la fuga o pérdida del producto

- Dependiendo del producto a contener, su concentración y su temperatura **utilizamos siempre las materias primas más adecuadas en su construcción.**
- Los depósitos están acabados y **personalizados con el color que elija el cliente.**



Depósitos de doble pared



Depósitos de doble pared calorifugados con cable calefactor

Especificaciones Técnicas

- Capacidad entre 1.000 y 250.000 litros en una sola pieza.
- Diámetros de 500, 800, 900, 1000, 1200, 1500, 1800, 2000, 2500, 3000, 3500 y 4000 mm.
- Los depósitos de doble pared, pueden ser de doble depósito o de tejido tridimensional.

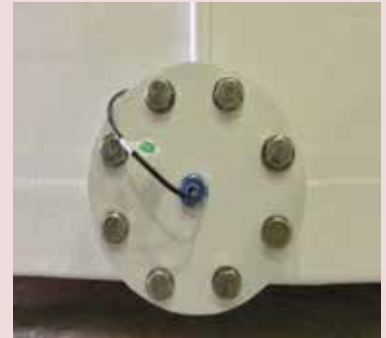
Todos nuestros depósitos de doble pared incluyen:



Cuadro de maniobra
integrado en el tanque

Señal luminosa y acústica de
nivel máximo

Detector de Fuga



- Para su fabricación usamos diferentes tipos de resina: **Ortoftálica , Isoftálica , Bisfenólicas y Vinilester.**
- Las normas de fabricación de los depósitos puede ser: la Norma UNE EN 13121-3:2010 y la ASME RTP-1.
- Las tubuladuras , son en PRFV DIN 2576 .

Accesorios disponibles

- Boca de hombre inferior / superior Dn500 PN 0'2 , 2'5 , 6 10 , atornillada.
- Boca de hombre elíptica con puente, volante y tapadera en Inoxidable o en PRFV.
- Tubuladuras PRFV Din 2576.
- Anclajes de fijación al suelo.
- Orejas de elevación.
- Sistema de nivel visual en PVC transparente.
- Sistema de nivel visual mediante poleas.
- Detectores de nivel de mínimo , de máximo y de fuga .
- Cuadro eléctrico con señal luminosa y acústica de fuga o nivel máximo.
- Venteo.
- Soporte de agitador.
- Rompeolas.
- Sistema de traceado eléctrico para mantener la temperatura.
- Serpentines en Inoxidable.
- Soportes para tubería.
- Calorifugado mediante placas de poliuretanos recubierto de PRFV.

